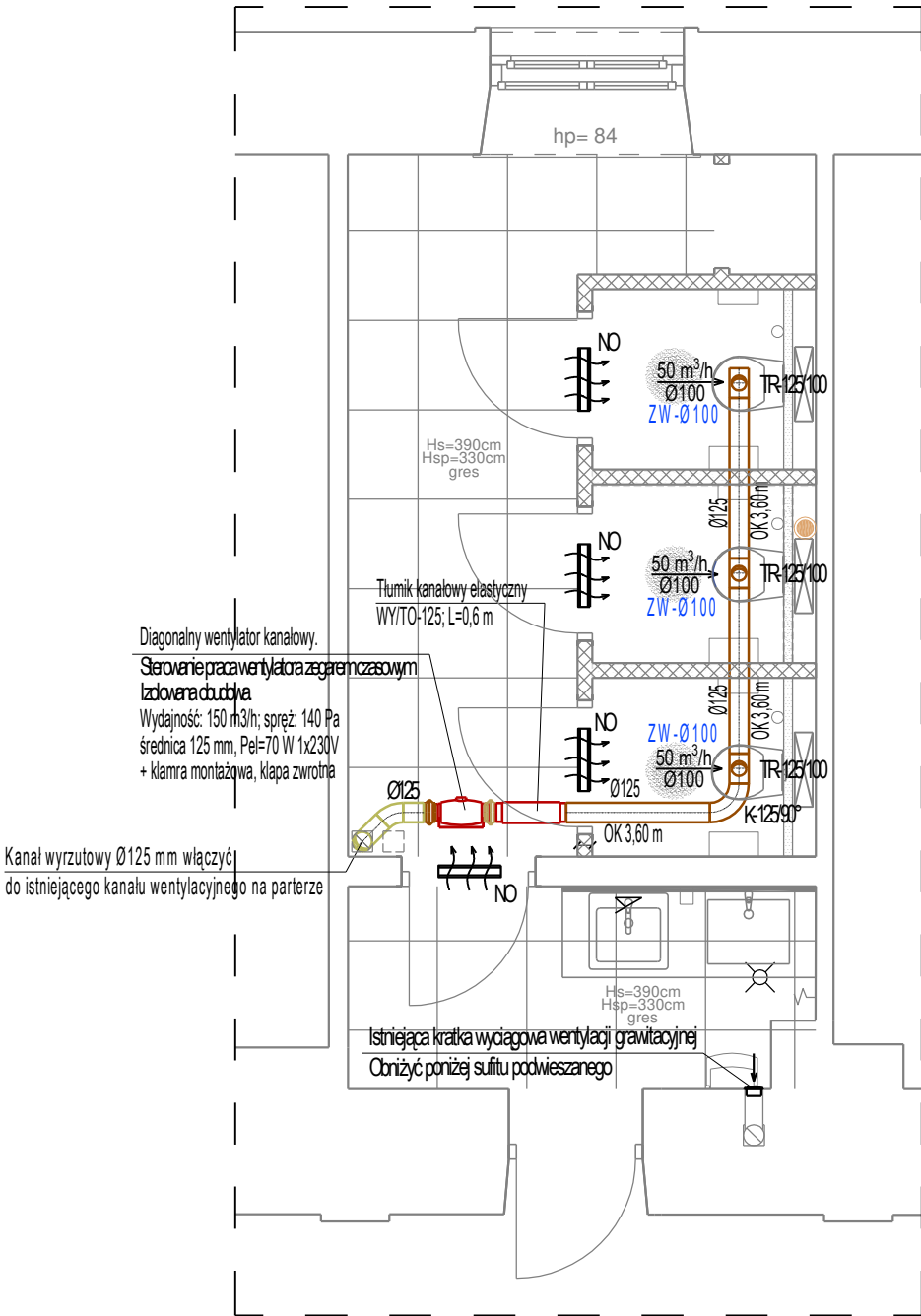


INSTALACJA WENTYLACJI MECHANICZNEJ WYCIĄGOWEJ - RZUT PARTERU (POM. WC)

SKALA 1:50



LEGENDA

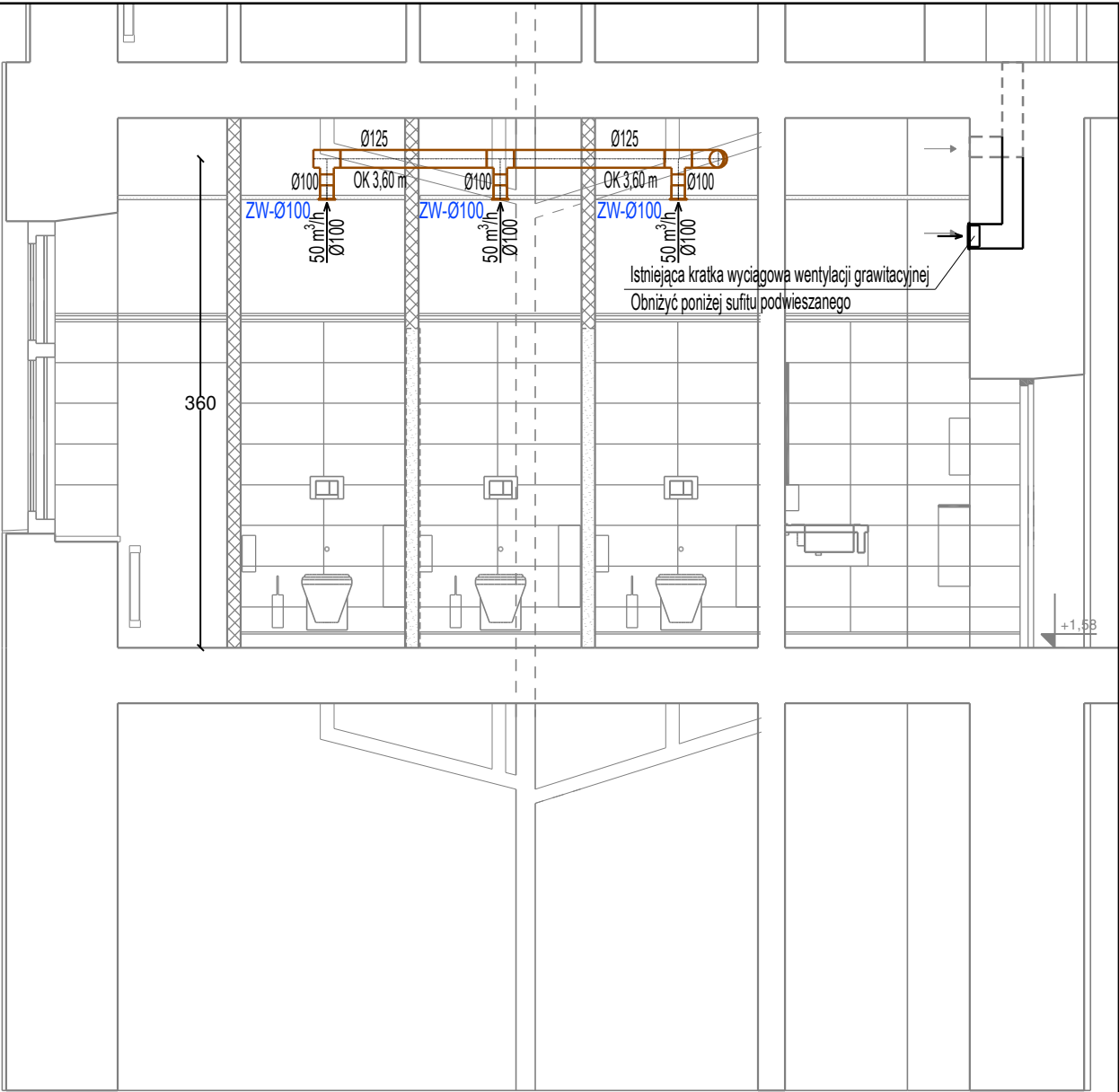
- ściana istniejąca
 - obudowa gk do pełnej wysokości
 - proj. oprawy oświetleniowe wg proj. inst. elektrycznych
 - proj. sufit podwieszany modułowy, kasetonowy 60x60 cm, krawędź częściowo ukryta, biały wodoodporny
- UWAGA: w kabinach WC i pomieszczeniu porządkowym sufit podwieszany pełny

LEGENDA:

- Ø125 Kanał wentylacyjny okrągły Spiro z blachy ocynkowanej - wywiew
- Ø125 Kanał wentylacyjny okrągły Spiro z blachy ocynkowanej - wyrzutowy
- TR-125/100 Trójnik wentylacyjny okrągły Spiro z blachy ocynkowanej
- K-125/90° Kolano wentylacyjne okrągłe Spiro z blachy ocynkowanej
- Tłumik kanałowy okrągły elastyczny
- Wentylator kanałowy
- Złącze elastyczne wentylatora kanałowego
- Kratki kontaktowe wg. branży architektonicznej
- ZW-Ø100 Zawór wentylacyjny wywiewny
- OK.... m Poziom prowadzenia instalacji podany od poziomu kondygnacji - oś kanału

UWAGI:

1. Przed przystąpieniem do robót instalacyjnych wszystkie wymiary, trasy, poziomy prowadzenia instalacji należy sprawdzić na budowie.
2. Przed montażem ustalić na naradzie kolejność wykonywanych prac montażowych wszystkich instalacji.
3. W przypadku stwierdzenia nieprzewidzianej przeszkody lub urządzenia technicznego nie ujętego w dokumentacji, zawiadomić projektanta lub inspektora nadzoru, który ustali tok postępowania.



BIURO PROWADZĄCE	PROJEKT TECHNICZNY		
	Remont dwóch łazienek w budynku Sądu Okręgowego w Rzeszowie Plac Śreniawitów 3, 35-959 Rzeszów		
BRANŻA	IMIĘ I NAZWISKO NR UPRAWNIEN	DATA	PODPIS
INST. SANITARNE PROJEKTANT	mgr inż. Tomasz TOTOŚ upr. PDK/0208/POOS/18	listopad 2024	
TYTUŁ RYSUNKU	INSTALACJA WENTYLACJI MECHANICZNEJ WYCIĄGOWEJ - RZUT PIWNICY (POM. WC)	SKALA 1:50	NR RYSUNKU PT-S-03
Projekt wykonany w licencjonowanym programie ARCHICAD wersja 28 PRAWA AUTORSKIE ZASTRZEŻONE POWIELANIE I UDOSTĘPNIANIE BEZ ZGODY AUTORÓW ZABRONIONE			